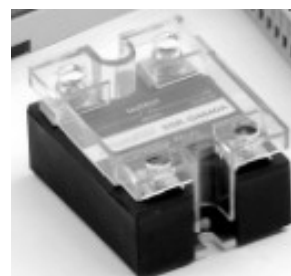


特性

- ◆光电隔离
- ◆可提供透明防护盖
- ◆4000V 介质耐压
- ◆面板安装
- ◆可控硅移相输出
- ◆调压精度高、效果好
- ◆内置 RC 吸收回路
- ◆LED 指示工作状态
- ◆环保产品（符合 ROHS 要求）
- ◆4-20mA 输入控制，实现 0-220VAC 或 0-380VAC 线性调压



输入（控制）参数（TA=25℃）

输入控制电流（@8VDC）	4-20mA
确保开启电流	5.0mA
确保关断电流	4.0mA
输入电流(最大值)	20mA
反极性电压（直流）	-15VDC

其它参数（TA=25℃）

介质耐压	4000VAC(输入与输出间) 2500VAC（输入、输出与底座间）
绝缘电阻	1000MΩ（500VDC）
工作温度范围	-30℃~80℃
储存温度范围	-30℃~100℃
重量	约 110g

输出（负载）参数（TA=25℃）

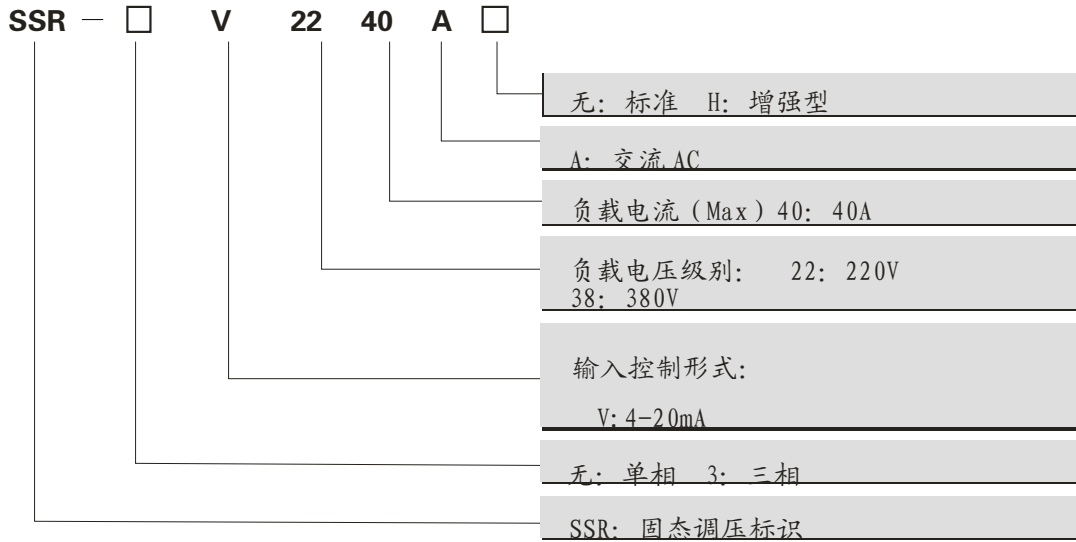
	V2280A	V3880A
输出电压范围	0-220VAC	0-380VAC
最大瞬态电压	800Vpk	1100Vpk
最大输出漏电流	5mA	5mA
最大输出压降	1.5Vrms	
最大负载电流	80A	
最大浪涌电流 (10ms)	额定电流的 8 倍	
最小功率因数	0.5	
最大接通时间	1/2 周期+1ms	
最大关断时间	1/2 周期+1ms	
断态电压指数 上升率 dv/dt	500V/μs	

产品介绍:

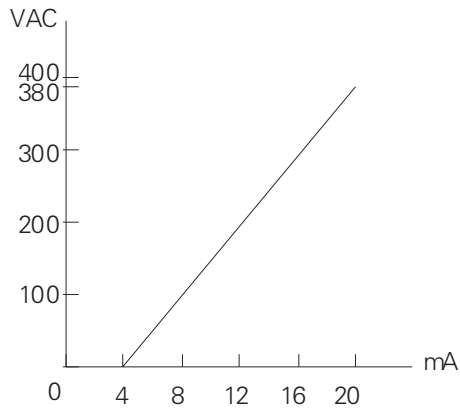
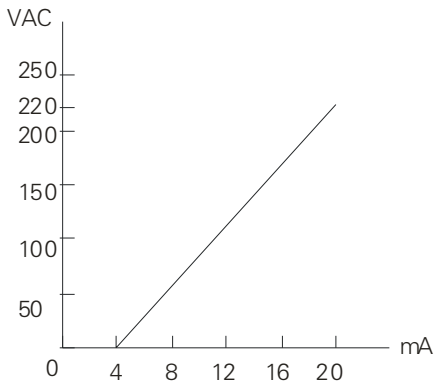
SSR-V 系列固态调压器采用我公司科研人员自身开发的自适应同步触发技术，无需外接同步变压器，为用户开发设计产品减少空间 40%以上；输入与输出之间 2500VAC 光电隔离，使用更加安全；宽脉冲触发设计使负载输出更加稳定可靠。该系列产品输入控制方式为 4-20mA，输出采用单向可控硅反并联，耐 dv/dt 能力高，电流规格从 10A-300A 不等，输出负载调压范围有 0-220VAC、0-380VAC。极大的满足了客户各种不同场合的需要。该产品输入与输出之间采用光电隔离，其介质耐压达到 4000VAC。采用环氧树脂灌封，外型尺寸：57.4mm×45.7mm×23mm

SSR-V 系列固态调压器被广泛应用在电炉温控、橡胶塑料机械、印刷机械、包装机械、喷泉控制、数控机床、舞台灯光等工业自动化领域。

订货标记示例

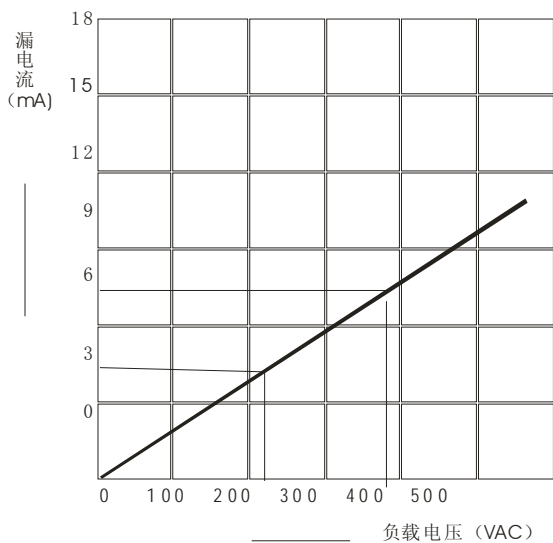


输入控制与负载电压特性图

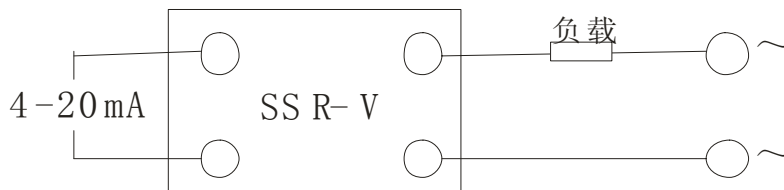
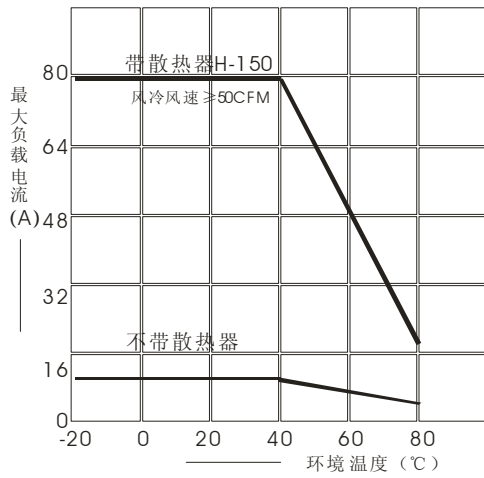


性能曲线图

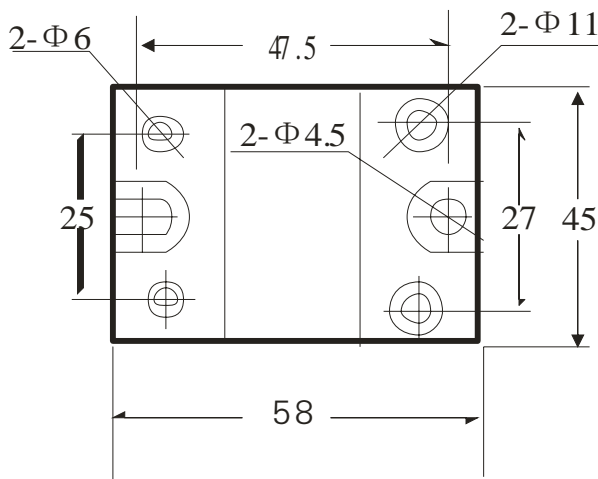
漏电流与负载电压特性图 (@25°C)



最大负载电流与环境温度特性图 (80A)



外型安装尺寸图:



使用说明:

- 1、实际负载电流 $\geq 3A$ 时必须使用散热器或安装在具有相应散热效果的金属底板

上，并且调压模块散热底板与安装面之间涂上导热硅脂，负载电流 40A 以上加风冷。

2、当两只或以上数量调压模块并排安装时，应留有足够的间距（10mm 以上）。

3、使用过程中，可能会出现高瞬间电压和浪涌电流施加在输出端，导致调压模块误导通或损坏。因此通常需要在输出端接入 VTS 瞬态二极管或 MOV 压敏电阻。压敏电阻推荐选用工作电压的 2 倍。或直接选用我公司生产

的半导体过压浪涌保护元件 YRC1（适用于单相 SSR）与 YRC2（适用于三相 SSR）。

4、在负载电路中，请串联快速熔断器或断路器，以防止负载短路。

5、阻性负载选取调压模块电流应为实际负载电流的 2-3 倍

6、部分高浪涌负载选取调压模块电流应为实际负载电流的 10 倍以上。